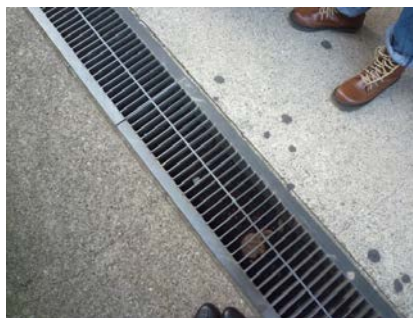


## 3号館1階スエヒロ



スエヒロのメニュー



注1 入口手前の溝

### <お店までのアクセス>

正門から直進、正面の3号館の脇のスロープを下りると左手に入口があります。入口は広く車椅子が優に通れる幅ですが、手前には溝（注1）があるので気を付けてください。

入って右手には一部点字付きの自販機があるコーナーがあります。高い場所にボタンがあるため、車椅子利用者は届かないかもしれません。視覚障害者の方は誰かに手伝ってもらう必要があります。

券売機まで行くと、車椅子でも届く位置にボタンがあるので一人でもご利用できます。そのあと料理を受け取るために並びますが、従業員は障害者を持つ方に対しても、ニーズに応えられるように指導されているので、補助が必要なときは声をかけてください。



注2 マンホール

料理を受け取ってからテーブルに移動する際に、マンホール（注2）や小さな段差があるので、気を付けてください。テーブルとテーブルの間隔が狭いので、特に杖や車椅子を利用する方はなるべく通路近くの広いスペースに座るのがおすすめです。また混雑時には身動きがとりづらいので、あらかじめ補助を頼んだほうがいいかもしれません。

### <主なメニュー>

油淋鶏セット（450円）、上海焼きそば（430円）、赤鬼ラーメン（390円）、ラーメンセットA・B、チャーハンセット

## モス&シダックス

スロープ利用の場合、10号館から、スロープを通過して左のエレベーターに乗り、4階で降りて左側にモスバーガー・シダックスの入り口があります。入り口に段差はなく車椅子でも十分に通れる幅になっています。モスバーガーのカウンターの高さは低くなっていて、車椅子でも利用できます。

机やごみ箱の高さも少し低くなっていて、車椅子に乗っていても利用しやすいです。食事をするところは机と机の間が広くており車椅子も通れます。ただし、お昼は混雑することがあります。屋外でも食事することはできますが、段差があるので注意が必要です。



シダックス入り口付近



シダックス食堂内

### <主なメニュー（シダックス）>

ロコモコ丼 (380 円)、ツインソースオム丼 (380 円)、ゆであげパスタ (400 円)、とちおとめ(イチゴソフトクリーム) (180 円)

### <主なメニュー（モスバーガー）>

モスバーガー (270 円)、フローズンケーキバー (100 円)、カップチーノ (170 円)

## お弁当コーナー

10号館内のお弁当コーナーは2か所あります。スロープ利用の場合はモスバーガー同様に4階に降りるとエレベーター正面に一か所あります。近くに食事できる場所もあり、買ったお弁当を食べるのに気軽に利用できます。また、エレベーターで1階に降り左に進んで、エスカレーター乗り口前にもう一か所あります。エスカレーターや階段の下にベンチ等もありますので、お使いください。ただし、お昼は混雑しすぐにお弁当が売り切れてしまうので注意してください。



10号館1階 エスカレーター乗り口前

調査&レポート： 岩木沙織・茅野真也・高橋匠・三浦侑子